

Ferme de Bourlatier / Site du Mont Gerbier de Jonc, Sources de la Loire

Ferme seigneuriale - Maison de site -
Muséographie - Boutique - Animations -
Expositions - Parcours extérieurs

Expo d'art
contemporain



Envie de prendre l'air, de traverser les
époques, de découvrir des paysages ???
Alors n'attendez plus, venez vivre une
expérience unique au sein de nos sites situés
en Montagne ardéchoise.



Plan des sites et activités



Loc. vélo



Loc. Rosalie



Info



Sources de la Loire



Boutique



Marché forain



Visite



Parking



Point de vue paysagé



Porte d'entrée du site

Ascension du suc

Sentier des Sources de la Loire

Liaison Gerbier Bourlatier



- Faire un tour en Rosalie à assistance électrique (voir p 12)
- Acheter un souvenir pour Céline (voir p 11)
- Faire un tour de vélo à assistance électrique avec Tom (voir p 13)
- S'émerveiller à l'exposition d'art contemporain à Bourlatier (voir p 8-9)
- Amener Arthur et Sophie gravir le célèbre volcan (voir p 14-15)
- Partir à la découverte des Sources de la Loire en famille (voir p 14-15)
- Découvrir en s'amusant à la maison de site du Gerbier (voir p 7)
- Manger un bon repas au restaurant...

Tom

Céline

Arthur,
10 ans



Sophie,
6 ans



Gravir un volcan,
surprenant



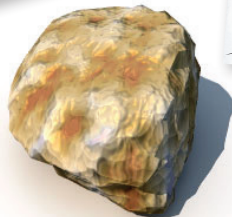
Ma balade en Rosalie à
assistance électrique, super



Des amis en balade avec
une tablette, super ludique



Super cette oeuvre d'art de
Shirazeh Houshiary visible à
Bourlatier





Histoire de Bourlatier



Sur les contreforts Est du Massif Central, à 1380 mètres d'altitude, cette ancienne ferme du XVII^e siècle, plantée telle une forteresse au coeur de la Montagne ardéchoise est un site de visite incontournable. Vous admirerez son architecture typique, ses 900 m² de toiture en lauzes de phonolithe, sa charpente en forme de vaisseau retourné, ses volumes impressionnants.

Tout au long de la visite, vous découvrirez l'histoire de la région, l'architecture en phase avec la géologie du territoire, la vie sociale et agricole des siècles précédents mais également de nos jours.

La Ferme de Bourlatier a obtenu le 1er prix des Chefs d'œuvre en péril en 1988 pour la qualité de sa restauration.

Gerbier de Jonc, une maison aux sources de la Loire

A travers des maquettes, des diaporamas et des films, sont expliqués la géologie, le volcanisme, la naissance des Sources de la Loire et le phénomène du partage des eaux. Au détour d'un parcours muséographique, trois excursions sont proposées, ou plutôt trois narrations : « Aux sources mystérieuses », « Sur la montagne atypique » et « Au coeur de paysages surprenants », le parcours devient ludique, sensible, loin des manuels scolaires.

Cette ouverture fait suite à deux ans et demi de travaux de réaménagement du site, mené par le Département de l'Ardèche dans le cadre de la politique en faveur des Espaces Naturels Sensibles (ENS) du territoire ardéchois.





De découvertes en découvertes Nos expositions temporaires



Sur le site de la Ferme de Bourlatier

• Exposition Photos « Montagne Ardéchoise »

Une exposition photographique grand format du photographe Matthieu Dupont pour découvrir toutes les facettes de la Montagne ardéchoise.

A travers cinquante clichés professionnels, la Montagne ardéchoise se découvre avec ses beaux paysages et ses nombreuses activités.

Visible toute la saison hors juillet et août.

• Exposition « un bistrot sinon rien »

Cette exposition est composée de photos réalisées par Pierrick Bourgault dans 16 bistrots du Massif central pour découvrir la diversité et la convivialité de ces lieux ainsi que de photos réalisées par Vanessa Chambard dans 25 bistrots des Monts d'Ardèche.

Visible du 15 avril au 30 juin 2017 aux heures et horaires d'ouvertures. Mise à disposition du PNR des Monts d'Ardèche.

• Exposition « Toits de Montagne du Gerbier au Mezenc »

Une exposition pour sensibiliser à la conservation des Toits de Montagne et à la fragilité de ce patrimoine. Inventaire portant sur les fermes de montagne à toiture traditionnelle, se trouvant à une altitude moyenne de 1200m, entre le Mont Gerbier de Jonc et le Mézenc.

Visible du 15 avril au 30 juin 2017 aux heures et horaires d'ouvertures. Mise à disposition du PNR des Monts d'Ardèche.



• Exposition d'art contemporain « Le trait de Jupiter » par Evariste Richerf

Tous les deux ans, l'Institut d'Art Contemporain, Villeurbanne/Rhône-Alpes i-ac.eu/ex situ met en place un Temps Fort Collection autour d'œuvres de sa collection.

En 2017, à l'occasion du Parcours Artistique Le Partage des Eaux, porté par le Parc naturel régional des Monts d'Ardèche, l'IAC a choisi la Ferme seigneuriale de Bourlatier, pour exposer sa collection dans un bâtiment historique inscrit dans un paysage exceptionnel.

Le Trait de Jupiter réunit une cinquantaine d'œuvres conçues en regard des techniques rudimentaires déployées par l'Homme pour se mesurer aux forces de la nature. Résonnant comme une énigme, le titre de l'exposition imaginée par Evariste Richer a pour origine le nom donné à la pièce maîtresse de l'assemblage de la charpente de la Ferme de Bourlatier.

Visible à partir de début juillet jusqu'au 27 août 2017.

Une sélection d'œuvres resteront dans l'Etable à l'automne 2017.

• Film d'Olivier LEROI : «1020 km»

Film réalisé dans le cadre du 1% artistique du projet d'aménagement du site du Mont Gerbier de Jonc, porté par le Département de l'Ardèche. Le concept est d'avoir filmé depuis un hélicoptère le fleuve «la Loire» des sources à l'estuaire.

D'autres expositions viendront agrémenter la saison.

Découvrez les dates, horaires et jours d'ouvertures sur www.bourlatier.fr

Sur la maison de site du Gerbier

Cette saison en écho à l'ouverture du parcours artistique du « **Partage des eaux** », une **exposition photos** de l'artiste Thibaut Cuisset sera proposée au public. Les lieux ne sont pas envisagés sous l'angle de l'actualité mais comme des paysages modelés par l'Homme et par le temps.



INSTITUT
D'ART CONTEMPORAIN
La Collection
en Auvergne - Rhône-Alpes
www.i-ac.eu





Sur les sites de la Ferme de Bourlatier et du Mont Gerbier de Jonc

Découvrez une série d'animations proposées pour votre plaisir tout au long de la saison, mêlant découvertes, expositions, visites géologiques, conférences, animations, sorties Espace Naturel Sensible, ateliers... Retrouvez aussi des événements tels que « la fête de la Montagne » (le dernier weekend de juin).

Découvrez le programme sur www.bourlatier.fr et sur www.gerbier-de-jonc.fr



Salon du Livre en Montagne Ardéchoise



Participez au 8ème Festival du Livre en Montagne ardéchoise avec des animations sur tout le territoire de fin août à début septembre. Le point d'orgue de cet événement est le Salon du Livre à la Ferme de Bourlatier le **Dimanche 03 septembre 2017**, avec la présence de plus de 60 auteurs et éditeurs.

Sur la Ferme de Bourlatier un espace dédié aux produits du terroir vous est proposé. Vous y trouverez de nombreux produits fabriqués par des producteurs fermiers, artisans et commerçants de la Montagne ardéchoise ainsi qu'une large gamme de livres régionaux.



Point de vente labélisé



Sur la maison de site du Gerbier, souvenirs, cadeaux, livres ... Prolongez votre envie d'évasion à la boutique.

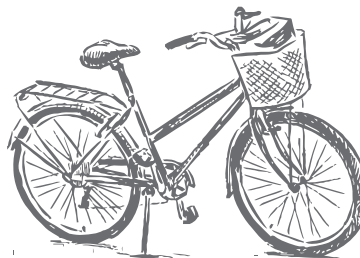




Location de Rosalies à assistance électrique

La Rosalie est un petit véhicule à pédales, une expérience ludique à tester entre amis, en famille. Sa spécificité : une assistance électrique qui vous fera totalement oublier que vous êtes en Montagne.

Location de Vélos à assistance électrique



Je m'appelle «Easy4move» et je suis une voiturette à pédales à assistance électrique. Je suis unique en France, pour me découvrir il faut venir me voir.





L'ascension du Mont Gerbier de Jonc

L'ascension dure 25 minutes, vous partez de 1417m d'altitude pour atteindre le sommet à 1551m. Prévoir des chaussures de randonnée.

Le sentier des Sources de la Loire

Partez à la découverte des Sources du plus long fleuve de France : «la Loire». Il parcourt 1012 km pour aller se jeter dans l'Océan Atlantique. Sentier accessible tout au long de l'année, balisé avec des points bleus.

Visites organisées tout l'été, renseignez-vous.



La liaison entre Gerbier et Bourlatier

Ce parcours tout en douceur de 7,5 km entre les sites vous invite à la découverte du territoire et des savoir-faire de la Montagne ardéchoise. L'application mobile vous permettra de découvrir des vidéos inédites, commentaires audio, ainsi que des jeux. *(Tablettes en location sur site)*



Marché sur site

Flânez le long du marché présent au pied du Mont Gerbier de Jonc. Vous découvrirez des produits régionaux. Ouvert dès les vacances de printemps jusqu'aux vacances de Toussaint.

Ligne de partage des eaux

Dans le cadre du parcours artistique « Le Partage des eaux », découvrez sur site trois lieux avec trois approches artistiques différentes, « la plateforme » au pied du gerbier, « les mires » en direction de la ferme de flotte, « le banc » sur le sentier des Sources.

Découvrir tout en s'éloignant

Quatre portes d'entrées paysagères sont présentes à 3 km du site. De ces espaces de repos et de contemplation, vous pourrez admirer un autre point de vue !!!





Se renseigner

Bourlatier



Tarif :

Adulte : 4,40€ / Enfant de 8 à 15 ans : 2,20€ / Enfant - de 8 ans : gratuit /
 Groupe (à partir de 10 pers) : 3,30€/pers
 Hors période d'ouverture : 3.30€/pers (base de 25 pers.)

N'hésitez pas à nous contacter.



Horaires :

Vacances de Printemps à partir du 15 avril 2017 du mercredi au dimanche de 14h30 à 17h30
Mai / Juin : du mercredi au vendredi de 14h30 à 17h30 et le samedi, dimanche de 10h30 à 18h
Ouverture exceptionnelle les lundis 1er Mai, 8 Mai et 5 juin de 10h30 à 18h
Juillet et Août : 7j/7j du 1er /07 au 27 août de 10h30 à 18h
Septembre : mercredi de 14h30 à 17h30 et le samedi, dimanche de 14h à 18h
Octobre : mercredi, samedi, dimanche de 14h30 à 17h30
Vacances de Toussaint : du mercredi au dimanche de 14h30 à 17h30
Fermeture exceptionnelle : 24, 28, 29, 30 juin, 02, 10 septembre



Accès :

Ferme de Bourlatier - D122 - 07450 Sagnes et Goudoulet
 Tél : 04 75 38 84 90
 Email : gerbier-bourlatier@la-montagne-ardechoise.com

Gerbier



Horaires :

Ouverture à partir de mi-juin 2017

Juin : du mercredi au vendredi de 14h à 18h et le samedi, dimanche de 10h à 18h

Juillet et Août : 7j/7j de 10h à 18h

Septembre : mercredi de 14h à 18h et le samedi, dimanche de 11h à 18h

Octobre : samedi et dimanche de 14h à 18h

Vacances de Toussaint : du mercredi au dimanche de 14h à 17h30



Accès :

Maison de site du Gerbier de Jonc, sources de la Loire
 D378 - Plateforme du Gerbier - 07510 Sainte Eulalie
 Email : gerbier-bourlatier@la-montagne-ardechoise.com

Les partenaires de Bourlatier :



Les partenaires du Gerbier :



www.bourlatier.fr



www.gerbier-de-jonc.fr